

Syntagme à l'écoute de ses parties prenantes

Dans la droite ligne de la labélisation AFNOR RSE Agence Active, Syntagme a décidé de conduire en début d'année 2023 une large enquête auprès des parties prenantes : clients, prestataires, partenaires et salariés. Avec des résultats qui confortent Syntagme dans son positionnement stratégique et son statut d'Entreprise à mission.

Le questionnaire d'enquête comprenait une moyenne de 10 questions par public cible. Il a été imaginé en interne par deux salariées, Emma Gaheneau et Diane Caffyn, validé par le Comité à mission de Syntagme, puis confié, pour l'administration de l'enquête, à notre filiale Opinions en Région, institut de sondage agréé. L'enquête s'est déroulée de fin décembre au 6 février 2023. 125 personnes ont été touchées avec un taux de réponse de 41% après relances.

Pour Erick Roux de Bézieux, PDG de Syntagme, « cette enquête est une étape importante dans l'évolution de notre agence. En effet, les résultats viennent nourrir notre stratégie RSE, au travers du plan d'actions déployé à la suite de l'audit réussi de l'AFNOR et de nos engagements conformément à notre statut d'Entreprise à Mission. Par ailleurs, l'appréciation portée sur Syntagme par nos clients, partenaires et salariés, est pour moi un signal fort qui nous oblige à encore progresser... »



Extraits des résultats

Pour nos clients,

les résultats majeurs de l'enquête laissent apparaître que :

- Les adjectifs spontanés pour qualifier la collaboration avec les clients sont, majoritairement : « réactivité », « efficacité », « expertise » et « collaborative ».



- Si les clients devaient attribuer une note sur 10 à l'équipe, elle serait de 8,71/10. À noter qu'aucune note n'est inférieure à 7/10.

- 71,4% des clients savent que Syntagme est une entreprise à mission ; cet engagement est considéré comme « important » pour 64,71% des clients et « fondamental » pour 21,57%.

- L'accompagnement des clients dans de bonnes pratiques environnementales (objectif 3 dans nos statuts d'Entreprise à mission) est jugé comme réussi par 92,9% des clients.

- 73,5% des clients sont prêts à s'engager avec l'équipe de Syntagme pour réfléchir à l'atteinte de cet objectif.

Pour nos prestataires,

les résultats majeurs de l'enquête laissent apparaître que :

- Les adjectifs spontanés pour qualifier la collaboration avec les prestataires sont, majoritairement : « efficacité » loin devant, suivi de « fidélité », « bienveillance » et « professionnelle ».



- 57,9% des fournisseurs savent que Syntagme est une entreprise à mission ; cet engagement est considéré comme « important » pour 57,89% des fournisseurs et « fondamental » pour 21,05%.

- Les objectifs de limitation de l'impact environnemental des activités (objectif 2 dans nos statuts d'Entreprise à mission) et de privilégier des partenaires qui partagent nos valeurs (objectif 4 dans nos statuts d'Entreprise à mission) sont jugés comme réussis par 94,7% des fournisseurs.

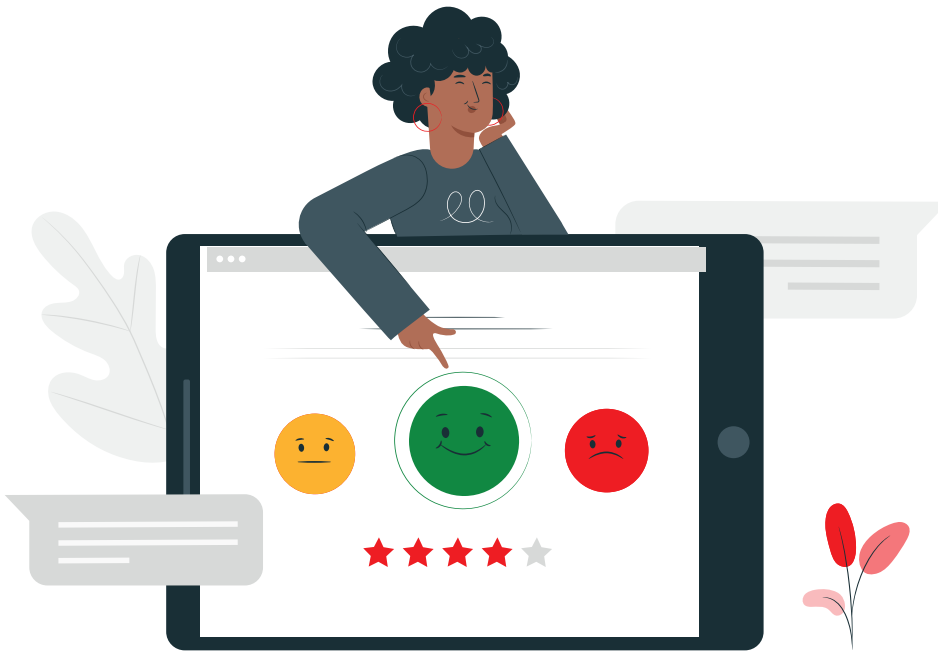
- 70,6% sont prêts à s'engager avec l'équipe de Syntagme pour réfléchir à l'atteinte de ces objectifs.



Pour les salariés,

- **88,9% des collaborateurs trouvent que Syntagme effectue les efforts nécessaires pour favoriser le bien-être de ses employés.**
- 100% des collaborateurs s'épanouissent au travail.
- 8/9 des collaborateurs trouvent un sens à leur travail.
- 88,9% des collaborateurs de Syntagme trouvent que leur travail est une source d'émulation.
- **100% des collaborateurs sont fiers de travailler dans une entreprise à mission.**
- 100% des collaborateurs mentionnent que Syntagme est une entreprise à mission lorsqu'ils présentent leur travail.
- **88,9% des collaborateurs pensent que leur travail quotidien est en adéquation avec l'engagement de l'agence en tant qu'entreprise à mission.**
- 8/10, c'est la note du niveau d'engagement de l'agence en tant qu'entreprise à mission donnée par les collaborateurs.
- 66,7% des collaborateurs ont le temps de s'investir personnellement dans une mission.

Ces résultats feront l'objet d'un plan d'actions sur 2023. L'enquête sera renouvelée tous les deux ans.



À propos de Syntagme : Syntagme est une agence spécialisée dans le conseil en communication et influence (communication corporate, lobbying et influence, communication sensible et de crise, communication d'opinion et d'engagement, communication interne, managériale et sociale). Forte de douze consultants dont dix séniors, Syntagme intervient sur toute la France. Erick Roux de Bézieux, son PDG, est également directeur associé en charge des territoires chez Thomas Marko & Associés (Paris), agence conseil en stratégie de relations publics, que Syntagme représente sur le quart Sud-Est de la France. Syntagme est une Entreprise à mission. Syntagme a reçu le label AFNOR RSE Agence active.

www.syntagme.fr

Contact médias Marion de Brosses Duminy
+33 664 615 586 • marion@syntagme.fr

